

# TLO 운영현황과 성과

2007. 6. 20.

중앙대학교

박윤갑

# 목 차

- **설립과 비전**
- **지난 3년간의 특허 및 기술이전 실적**
- **구체적 추진 전략 및 성과**
- **2007년도 이후 운영방향**

# 중앙대학교 산학협력단 설립과 비전

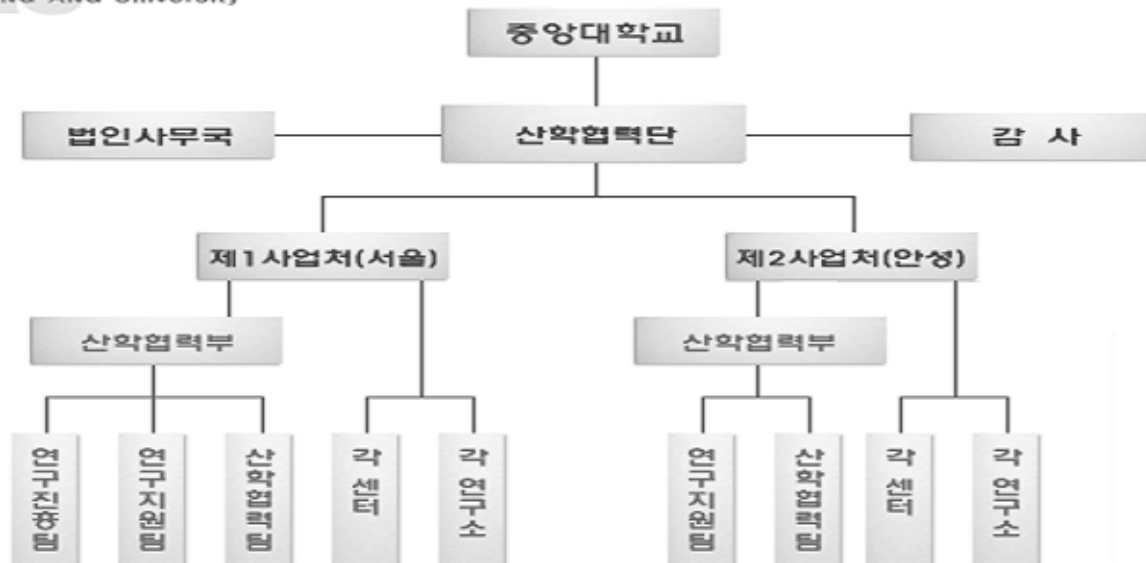
# 설립과 비전

## ■ 설립

2004. 3월 중앙대학교 산학협력단 설립

## ■ 조직

서울, 안성 2개 사업처 6개팀 38명 근무



제1사업처  
02-820-6133~6139

제2사업처  
031-670-4808~4810

# 설립과 비전

## ■ 규모

- 연구비 약 800억 / 300여건 지식재산 보유

## ■ 비전

우수한 연구결과 상용화를 바탕으로 한 연구중심 대학 지향



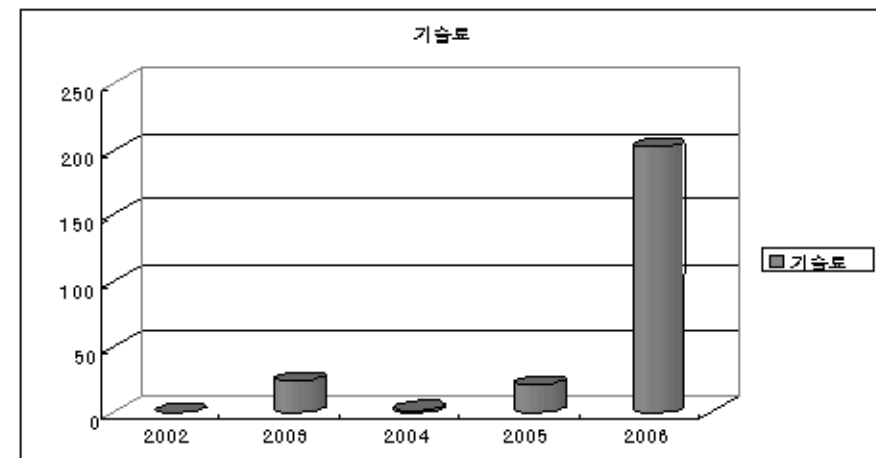
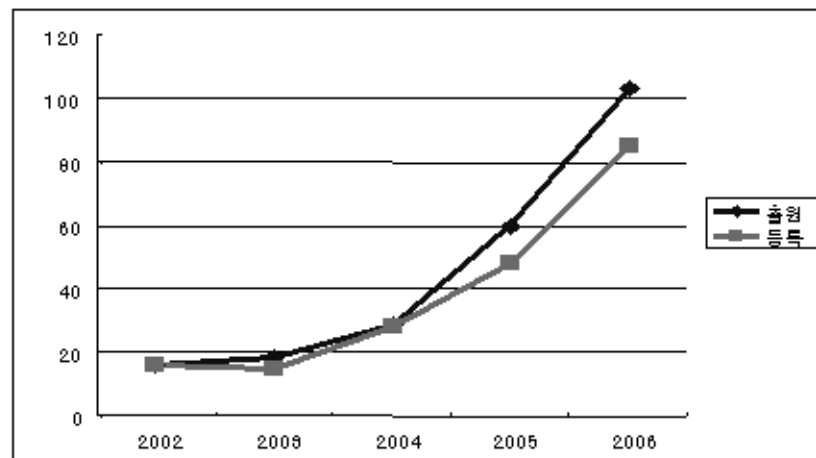
# 지난 3년간의 특허 및 기술이전 실적

## ■ 기술 사업화 실적

2007년 현재 - 기술이전 계약 36건/계약 금액 약 30억원/실수입 3억

## ■ 구체적 특허 및 기술이전 실적

구 분	2002	2003	2004	2005	2006	07.4.30 기준	계
특허 (출원) (등록)	16	18	29	60	103	34	226
	16	15	28	48	85	15	207
기술이전(건수) (계약금액)-백만원 수입금액	0	2	2	2	22	6	34
	0	24	2	21	2,417	100	2,564
	0	24	2	21	202	90	339





# 구체적 추진 전략

# 구체적 추진 전략

- 최우수 산학협력대학을 지향하며 단계별 성장을 기반으로 하는 전략





# 구체적 추진 전략

## ■ 연차별 추진흐름도

2003

### 기술이전 기본 취지이해 및 인력배치

설립전 기본 법령 등의 이해, 정부의 정책변화 흐름 이해

2004

### 산학협력단의 설립 / 특허전담조직

전담인력 배치 및 직무발명제도 확대 시행-개인명의 기관명의 전환

2005

### 중앙대학교 특화 전략 수립

정부정책과 병행한 우리만의 체계수립/인프라 구축/조직강화

2006

### 기술이전 활동 본격화

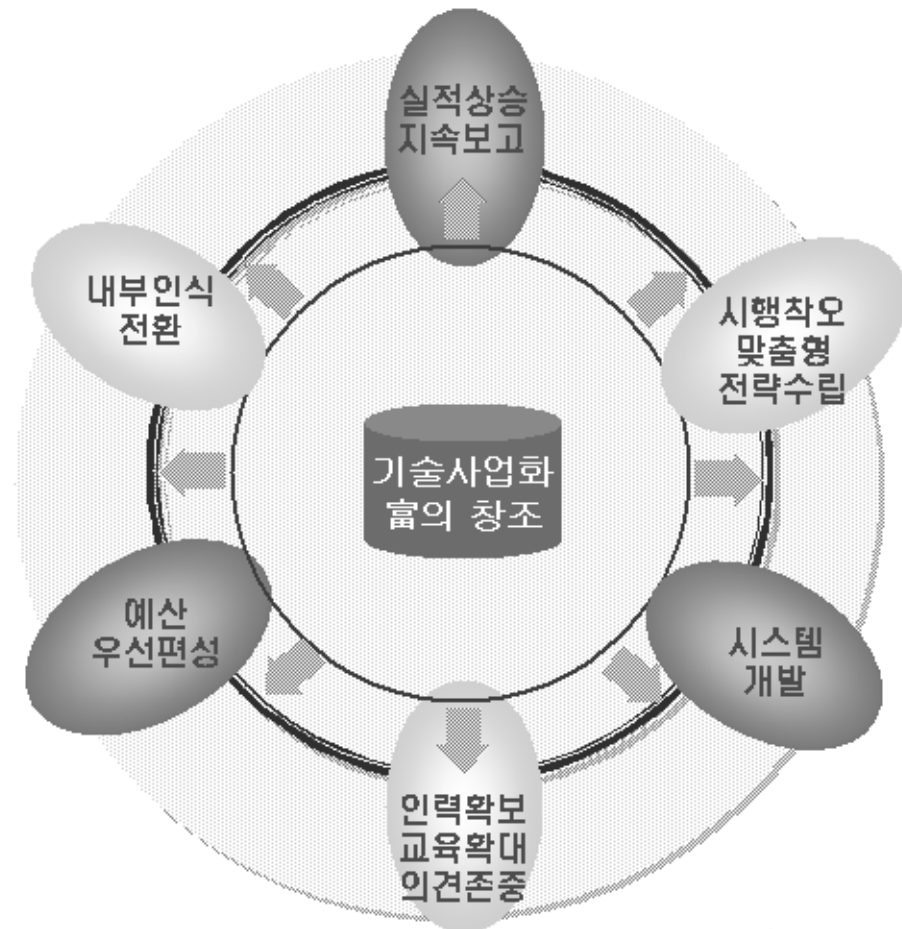
인력 재배치 - 특허관리1인, 기술이전 1인, 사업화 1인 구축

# 구체적 추진 전략

## ■ 선진대학의 벤치마킹보다 중요한 단계별 전략 / 내부인식변화

- 선도 TLO 대학 벤치마킹
- 정부지원금 의존 일변도를 탈피한 과감한 변화 모색 [독자생존방안]

- 정부지원은 우리대학의 정책방향에 보조자적 역할
- 특히, 기술이전 조직인력 우선배치
- 중앙대학교 만의 시스템 마련



# 구체적 추진전략

## ■ 중앙대학교 산학협력단 기술사업화 전담인력



- 산학협력단 사무국장 박윤갑
- 산학협력 및 연구지원 연구진흥 총괄관리 / 내부제도개혁 중심
- 무게중심은 기술이전 및 사업화 초점 / 산학협력단을 기업처럼...



- 산학협력단 산학협력팀장 유성재
- 산학협력팀 총괄관리 -기술사업화 및 창업 / 내,외부인사관리 중심
- 내부 갈등 전담 해결사 [교수와 실무자와의 충돌시]



- 산학협력단 기술이전 : 김명수
- 기술이전 및 연구계약서 검토 업무 / 의견존중 및 활동성 100% 부여
- 5년간의 업무경험, 내부전문가 / 학교를 위한 정직한 사기꾼



- 산학협력단 특허관리 및 기술발굴 : 김경민
- 특허관리 업무 및 기술마케팅 및 기술발굴
- 특허관리에 있어서는 진정한 전문가 / 친절한 상담 정평 [교수회자]

## ■ 산학협력팀을 이끌어가는 3대 원칙



### Optimist ! 의 실현

- 긍정주의, 낙천주의가 아닌 Optimize의 응용
- 내 주변의 환경을 나에게 맞출 수 있도록 최적화 하자
- 기술사업화팀을 중심으로 한 연구지원정책 및 산학협력정책의 결정



### 실무자 의견 존중 및 전문가 대우

- 정책 개선시 실무자 의견 반드시 청취 및 상시 면담을 통한 이해 증진
- 전문가 대우 : 예) 실무자 NO. 계속 NO. (교내 교수 등과의 마찰 시)
- 외부전문교육 프로그램 반드시 참석토록 유도, 귀를 열고 듣도록...



### 내,외부 정책적 조율의 선두자 - 부장급 직접 해결

- 학교행정의 정책적 조율은 나로부터 시작
- 정책조율은 관리책임자급이 실시, 실무진은 지속적으로 업무 수행
- 교육 및 설명회 참석을 통한 전문지식 습득

# 구체적 추진 전략

## ■ 지난 3년의 중앙대학교 산학협력단의 대표적 성과



## Optimist! 의 실현 - 실적 상승률에 근거한 프로그램 개발

The screenshot shows the '종합정보시스템' (Comprehensive Information System) window. The main area is titled 'CTIS MENU' and contains a tree view on the left and a table on the right.

**메뉴 다시 읽기**

- 메뉴보기
  - 연구관리
    - 기초자료
    - 사업관리
    - 과제관리
    - 연구비관리
    - 연구결과관리
    - 연구비회계
    - 연구비정산
    - 특허관리
    - 특허조회
    - 외부지출금 등록
    - 경비 처리
    - 기술이전관리
    - 기술이전경비처리
    - 기술이전조회
    - 중견보육센터관리
  - 예산관리
  - 회계사관리
  - 자산관리

프로그램명	프로그램 ID	작성일자	프로그램설명
특허관리	w_crs980u	9999.99.99	CRS
특허조회	w_crs980r	9999.99.99	CRS
외부지출금 등록	w_crs981u	9999.99.99	CRS
경비 처리	w_crs982u	9999.99.99	CRS
기술이전관리	w_crs990u	9999.99.99	CRS
기술이전경비처리	w_crs991u	9999.99.99	CRS
기술이전조회	w_crs990r	9999.99.99	CRS

# 구체적 추진 전략

## ■ 지난 3년의 중앙대학교 산학협력단의 대표적 성과



### Optimist! 의 실현 - 실적 상승률에 근거한 프로그램 개발

(TERA)종합정보시스템@caudb - (김명수)  
 윈도우 메뉴보기 버튼기능 종료 도움말(H)

기술이전관리

조회 입력 추가 취소 삭제 저장 인쇄 삭제 종료

발명자	관리번호	발명자	기술실시형태
신동일	2006022	신동일	기타
홍현기	2006021	홍현기	Know-How
김영화	2006020	김영화	특허
채영호	2006019	채영호	Know-How
김재용	2006018	김재용	Know-How
하동환	2006017	하동환	Know-How
김태용	2006016	김태용	Know-How
홍현기	2006015	홍현기	Know-How
최종수	2006014	최종수	Know-How
최영환	2006013	최영환	Know-How
김태용	2006012	김태용	Know-How
백준기	2006011	백준기	Know-How
윤기봉	2006010	윤기봉	Know-How
유호선	2006009	유호선	특허
김성기	2006008	김성기	Know-How
하동환	2006007	하동환	Know-How

기술실시형태: 특허 | 특허조회 | 실시권종류: 전용실시권 | 관리번호: 2006009

기술분야: 기계소재 | 산업/일반기계 | 기타 산업/일반기계 | 관리기술

국 문: 다중 충돌 분무 노즐 (고압분무 화재진압시스템 기술이전)

영 문: Multiple impingement spray nozzle

계약일: 2006.07.01 | 계약기간: 2006.05.01 ~ 2012.04.30 | 최초계약금액: 164,400,000

연구과제정보  
 성 명: 유호선 | 과제번호: 20050233 | 고압 분무 화재 진압시스템 개발 및 실용화  
 연구기간: 2005.05.01 ~ 2006.04.30 | 과제금액: 114,000,000 | 연구지원기관: 한국표준과학연구원 | 관련연구과제:

기술료정보  
 기술료반납유무:  유  무 | 기술료반납율: 20.00 % | 과세여부:  과세  비과세 | 기술료총액:

이전업체정보  
 이전업체: 건국이엔아이(주) | 사업자번호: 206-81-51902 | 대표자: 박정렬  
 주 소: 133-837 | 서울 성동구 송정동 | 87-15 건국빌딩  
 연 락 처: | E-MAIL: |  
 비 고:

발명자정보	증개인정보	입금내역	지출내역	※ 기술료 반납후 금액기준	경비처리	추가	삭제			
기술료구분	입금일	입금액	입금형태	발명자배분율(%)	학교분(%)	수수료지급	수수료지급기준	수수료율(%)	발신자	입금결의서번호
전입기술료	1900.01.01	16,440,000	현금	60	40	<input type="checkbox"/>				2007021121

Message | w\_crs990u

## ■ 지난 3년의 중앙대학교 산학협력단의 대표적 성과



### Optimist ! 의 실현 - 산학협력팀 운영방안 우선고려



#### 예산 우선 배정

- 정부지원금 의존도 최소화 / 자체 예산 배정을 통한 자립도 방안 마련
- 사업선정(TLO, 기타 정부지원사업)이 목표가 아닌 수익실현을 목표화
- 연구간접경비 중 특허비용, 기술이전 제비용 우선 할당

#### 환경 개선 작업

- 산학협력단 공간 확장시 산학협력팀 공간 우선 확보
- 기술이전, 사업화 전담인력 추가 채용
- 특히, 기술이전 관련 소프트웨어 개발 및 도입비 : 자체예산 투입 - 언제든지 시행

# 구체적 추진 전략

## ■ 지난 3년의 중앙대학교 산학협력단의 대표적 성과

### 실무자 의견 존중 및 전문가 대우



#### 실무자 존중 문화

- 중앙대학교 “특허는 김경민”, “기술이전은 김명수”라는 인식 확산
- 주요 사안 결정시 실무자 의견 게재 반드시 실시
- 실무자의 책임의식 확대를 통한 실적의 지속적 증가

#### 전문 교육/ 재교육

- 실무자급 교육 참여를 통한 교내 재교육시 실무자 투입 (교수, 행정직원대상)
- 전문서적구입 및 전문교육프로그램 참여 항상 독려
- 기관별 워크숍 등 외부 교육 및 행사 항상 참여를 통한 전문지식 습득기회 제공



# 구체적 추진 전략

## ■ 지난 3년의 중앙대학교 산학협력단의 대표적 성과



### 내,외부 정책적 조율의 선두자 – 부장급 직접 해결



#### 외부 정책 개선

- 중요 외부 정책의견 제시시 직접 참석 및 내용 파악
- 외부 주요 행사의 관리 책임자의 발로 뛰는 자세를 통한 중앙대 입지강화
- 관리책임자급의 인식확대를 통한 기술사업화 마인드 제고

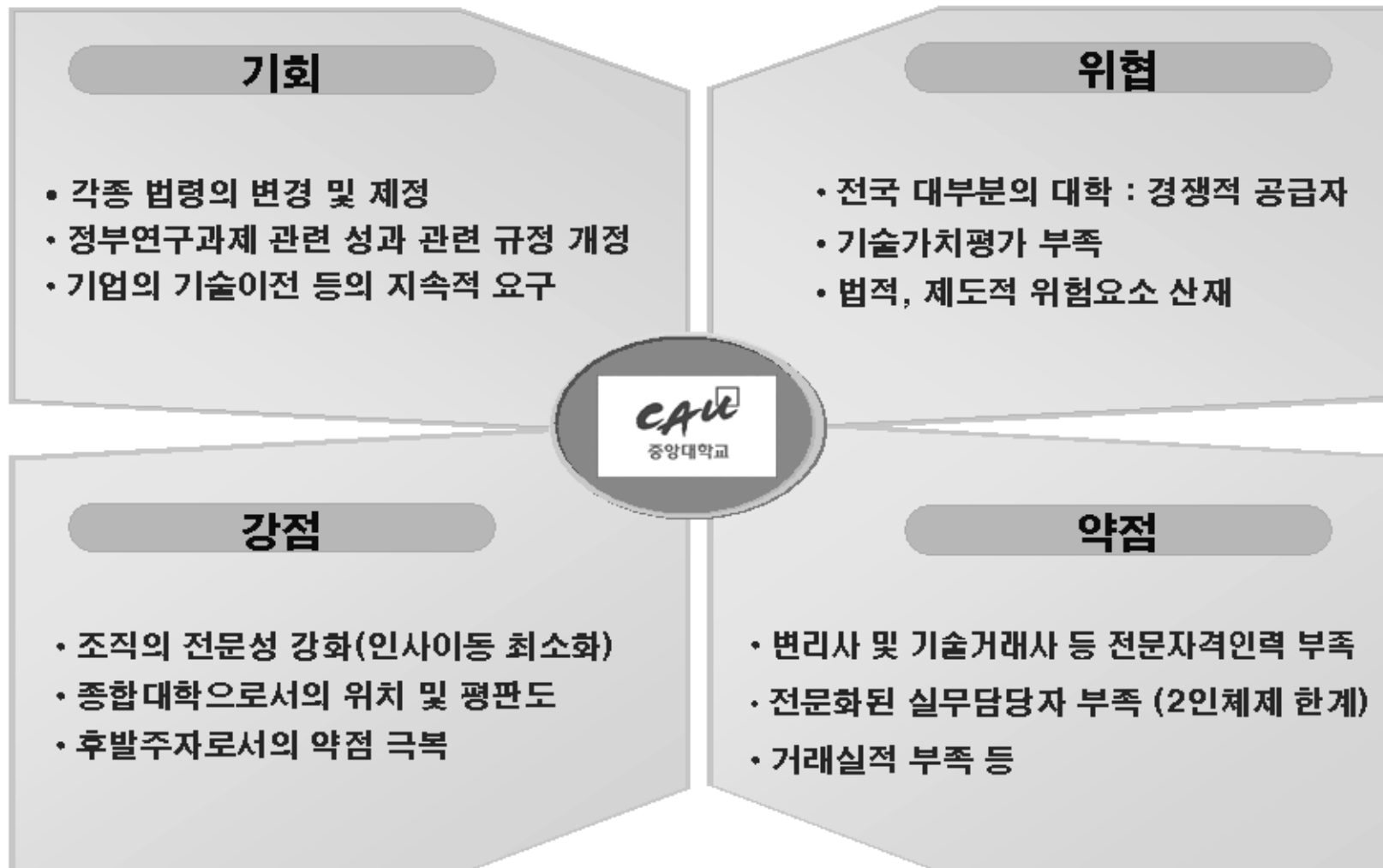
#### 내부 정책 결정

- 학교행정의 중요결정사항 책정시 의견 개선 및 관철
- 기술사업화 정책의 실질적 이해를 바탕으로 한 내부 교무위원의 이해증진
- 중앙대학교 직제개편 및 인사이동시 산학협력단 우선 고려 (4년 인사이동 NO)

# 2007년 이후 운영방향

# 2007년 이후 운영방향

## ■ 중앙대학교 산학협력단 SWOT 분석을 바탕으로 한 전략 수립



# 2007년 이후 운영방향

## ■ 기술이전 = 인력사업 = 전문교육 및 경력인력 양성 = 기술이전활성화

인력개발

- 전문성을 고려하지 못하는 신규채용
- 외부지원으로 인한 기형적 인력배치
- 기술발굴 및 상품관리의 측면보다 이전활동
- (영업인력)인력의 증가 : 실적중시문화

- 실적위주의 경쟁으로 인한 인력 퇴출
- 외부지원금 의존도의 상승으로 인한 자립예산부족
- 전담인력 종사자의 직무변경으로 인력누수-고용보장

캐즘

- 전문인력 수급 어려움
- 주요 기술이전 기관 인력 편중
- 일부 인력에 의한 전체 정책결정

신입인력

경력인력

근속기간

혁신성을 중시하는 소비자가 중심이 되는 초기 시장과  
실용성을 중시하는 소비자가 중심이 되는 주류시장 사이에  
일시적으로 수요가 정체하거나 후퇴하는 단절현상

# 2007년 이후 운영방향

1

기술이전  
인식전환  
기틀마련

- 기술이전 및 기술사업화 중요성 인식 제고
- 연구 전 과정에 걸친 기술사업화 중요성을 인식, 연구수행 및 전략적 기술이전 기틀마련
- 실적위주 기술이전 및 사업화 정책에서 전략적 기술이전 및 지재산 관리정책 전환

2

기술이전  
관리제도  
변화혁신

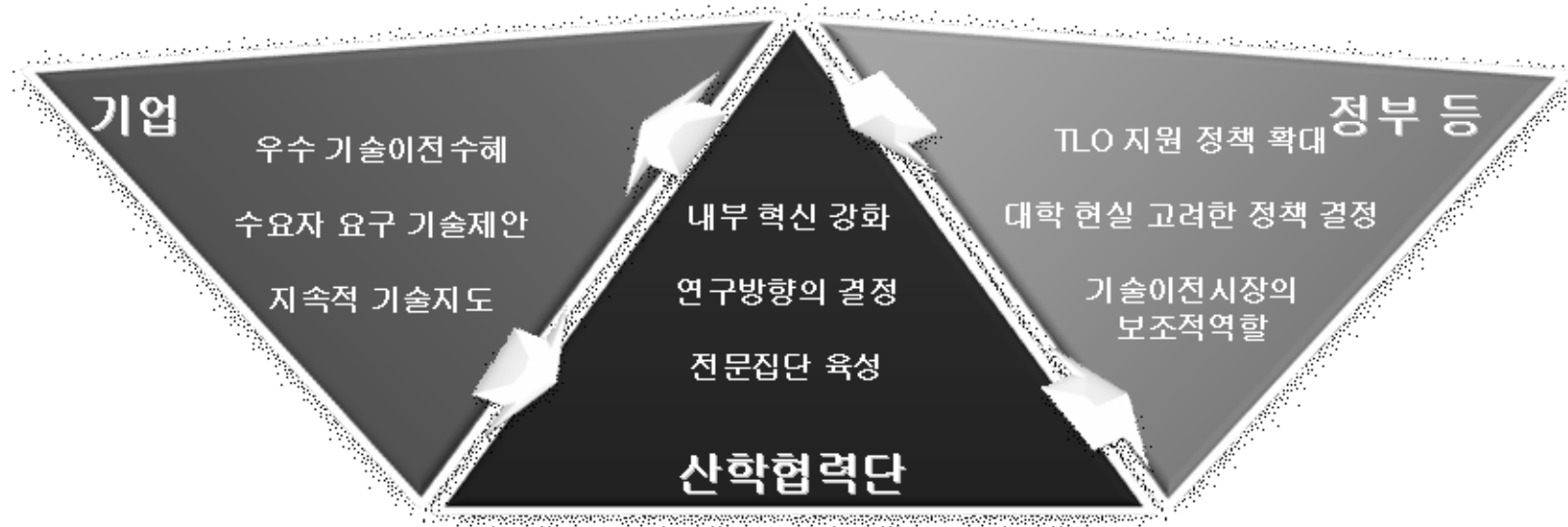
- 우수연구성과 발생시 인센티브 제도 정책의 확대 (기술이전/특허 등)
- 종합정보시스템(CAU-TERA)의 업그레이드를 통한 연구 전 과정의 결과도출 과정 파악
- 산학협력팀의 발전적 재편을 통한 기술이전 사업화팀으로의 전환

3

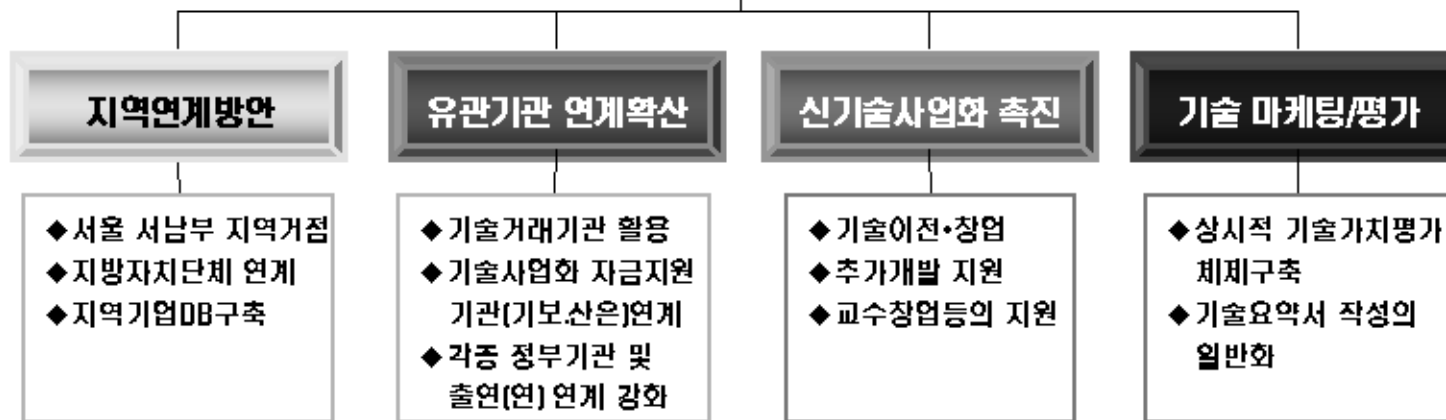
기술이전  
시스템  
구축.발전

- 지식재산권 관리 및 운영제도의 혁신적 개선    사업화 및 창업지원 등 수익모델 발굴
- 기술사업화팀의 전문화 및 운영활성화 시스템 구축 및 지원  
[전담인력의 전문자격 취득 지원]
- 우수 기술이전 확산을 위한 후속 연구지원제도 입안 및 시행

# 2007년 이후 운영방향



## 기술이전 및 사업화 활성화 계획



**감사합니다.**

